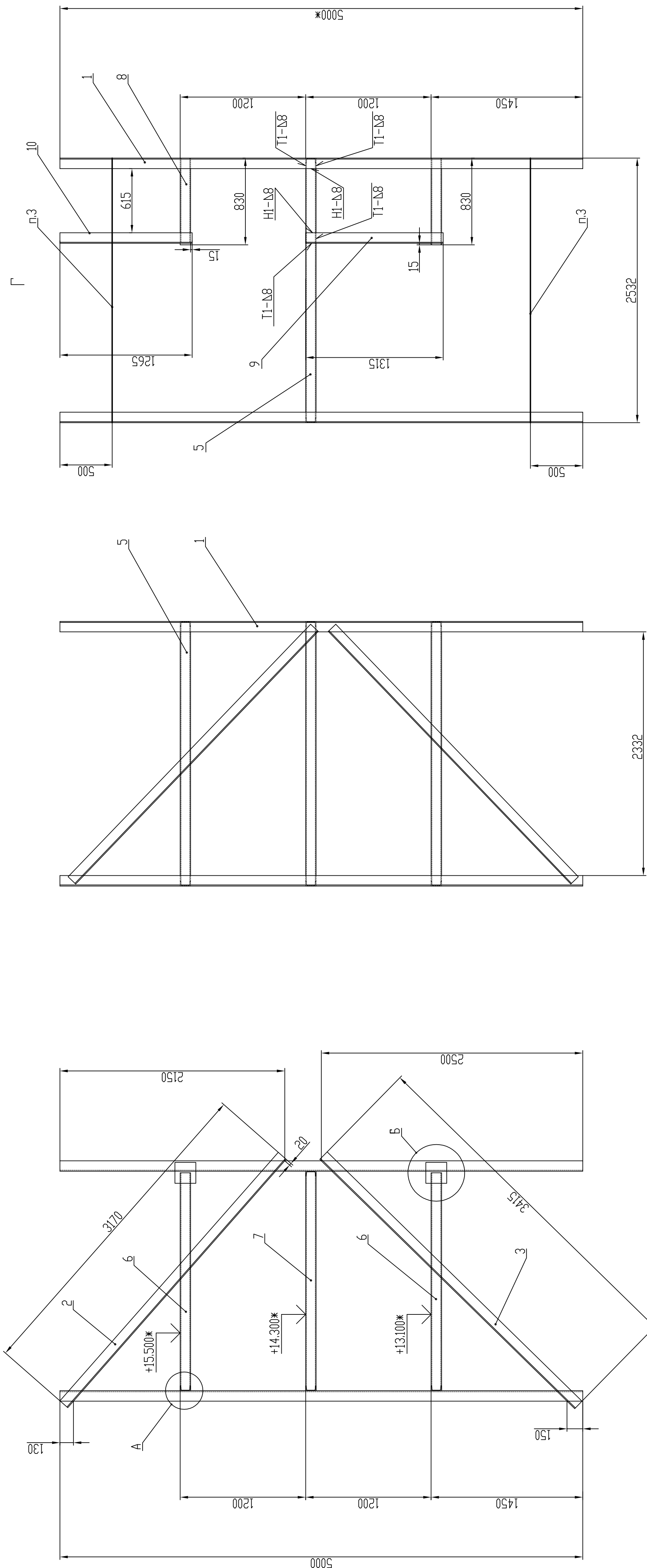
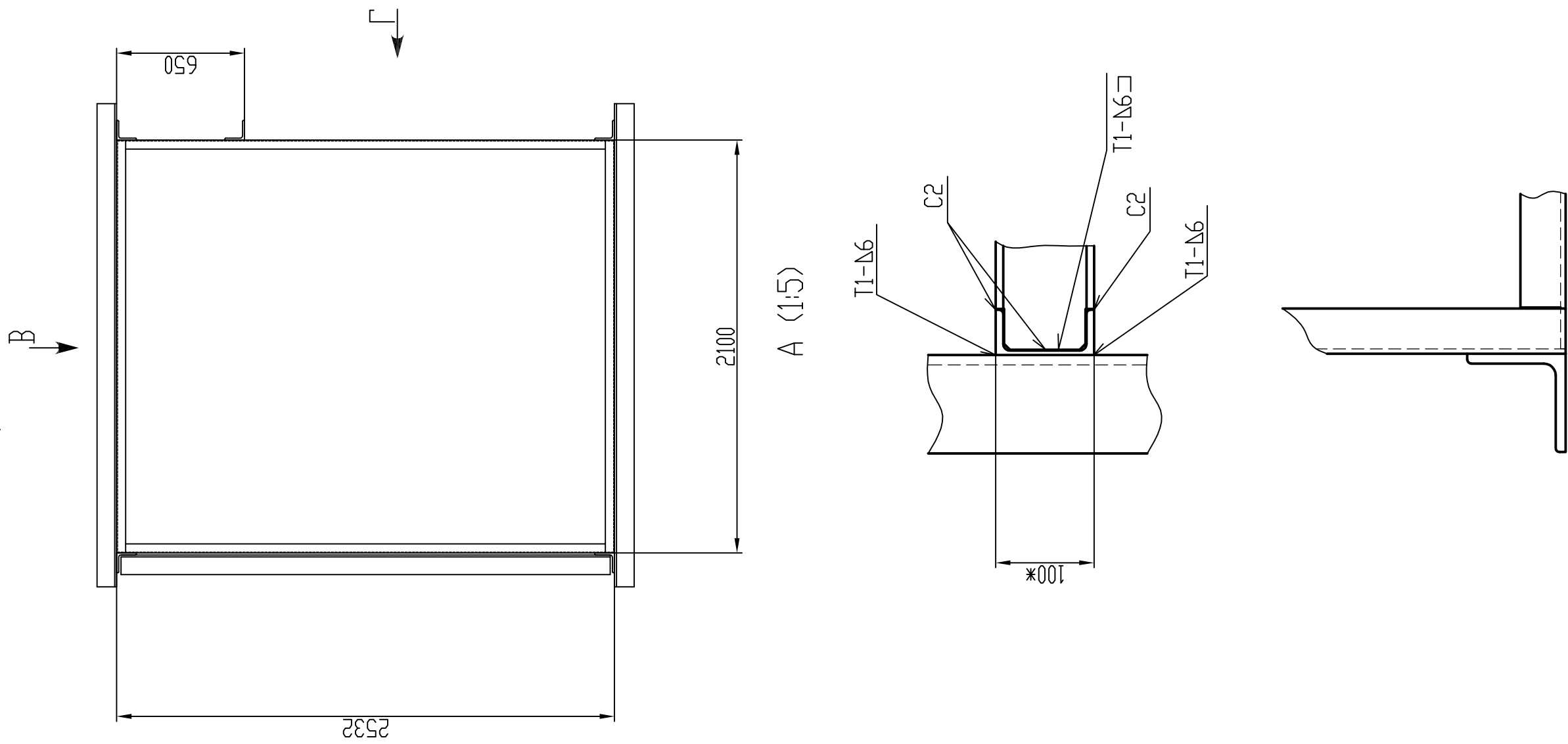
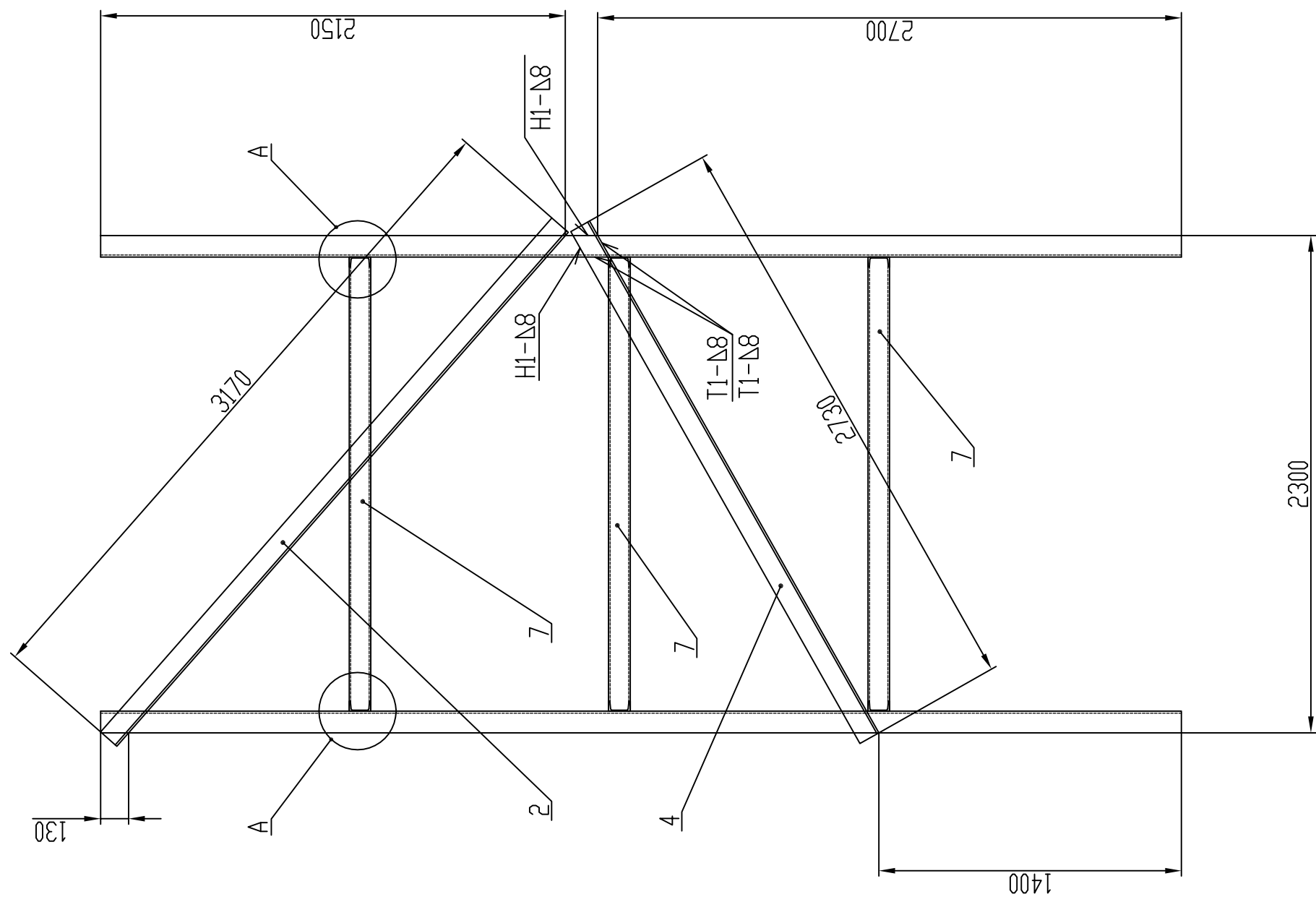
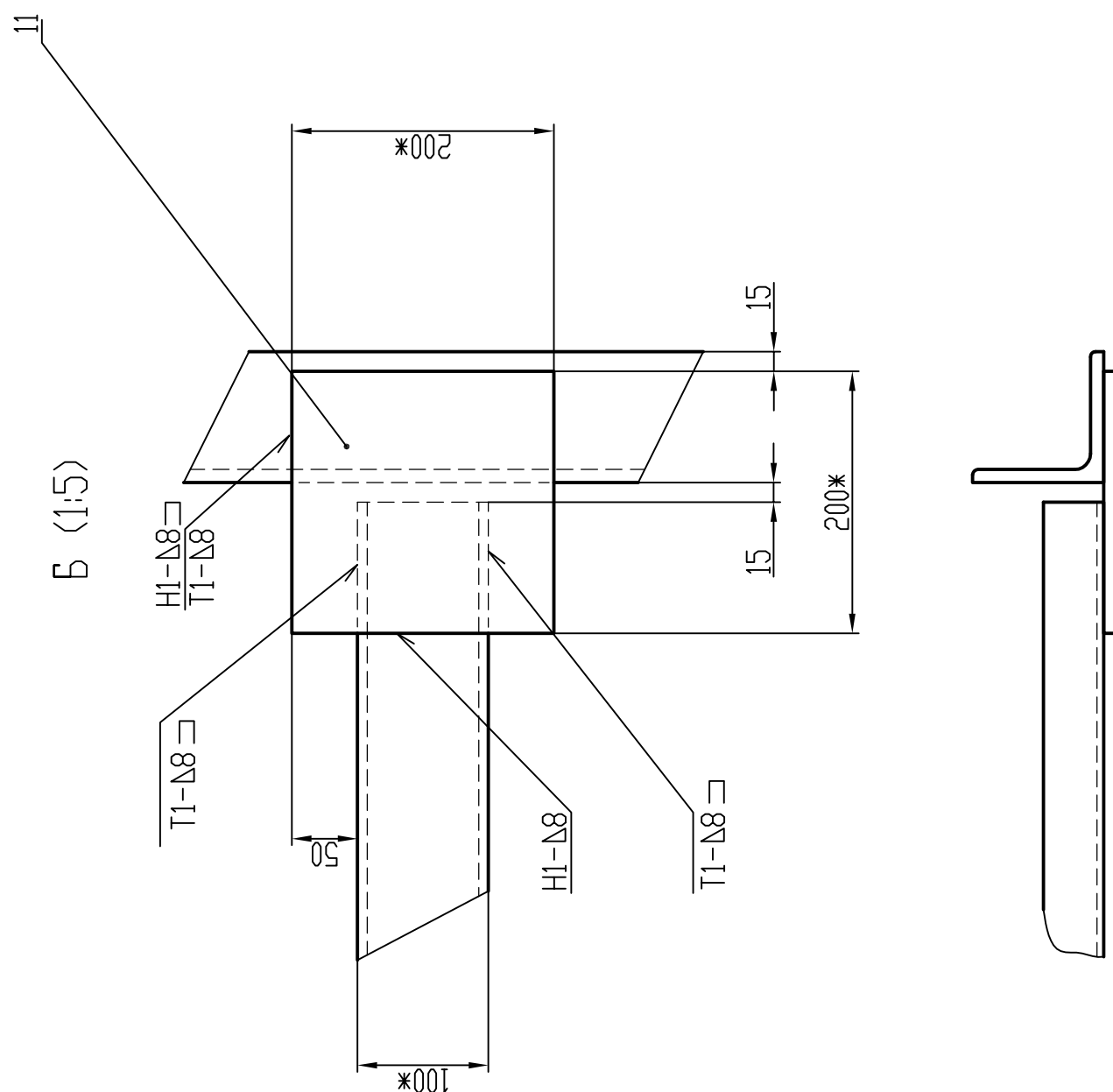


Спецификация элементов



Выборка металла		
№п/п	Профиль	Масса, кг
1	Уголок 100х10	628,8
2	Швеллер 10П	208,2
3	лист толщ. 10мм	3,1
Наплавленные металл		5,9
Итого (с учетом всех элементов)		846,0кг

- 1 Данные четех разработан на основании чертежа 3И0 г. Подольск черт. в-ж-40325 мч от 1986г. "Котел паровой. Площадки и лестницы холодные"
- 2 Бесшие примечание см. черт. 1Ф-2854-2-КМ (л. 1) "Площадки и лестницы низа котла" - ЗАО "Проектинженстрой", г. "Инт"
- 3 Транспортные элементы каркаса на монтаже срезать.
- 4 На котел изготовить два каркаса.
- 5 ЖР размеры для справок.

[illegible]